

TARIFS 2025

DEPUIS 157 ANS DANS LA MÊME FAMILLE ! « VOTRE MAISON DE VACANCES »



Wellness-Hotel

TANNE

★★★★ TONBACH

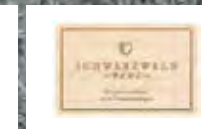


NOUVEAUTÉS POUR NOS CLIENTS

- Exposition florale à Baiersbronn et Freudenstadt « Tal X » du 23 mai au 12 octobre avec de nombreux événements.
1 entrée par séjour gratuit avec la carte Schwarzwald Plus !
- Offres spéciales pour l'exposition en juin, juillet et août!
- Machine à café dans la zone des invités du restaurant pour la 1ère, 2. ou 3. Café ou thé pendant le petit déjeuner!
- Bain de plongée à côté du Baumhaus-sauna
- Même en 2025 : Bonus de fidélité de 10 % sur le prix de la chambre pour tous les clients qui ont séjourné 10 fois et au moins 40 nuits dans l'établissement, et bonus de fidélité de 5 % sur le prix de la chambre pour tous les clients qui ont séjourné 5 fois et au moins 20 nuits dans l'établissement (sauf la Semaine de nouvel an)
- 2 semaines de habitués : du 29 juin au 6 juillet et du 6 juillet au 13 juillet
- Vacances de rénovation (queques chambres seront rénovées): du 2 au 7 février 2025
Congés annuel : du 21 au 27 décembre 2025
- Les tarifs de 2024 sont valables jusqu'au 16 février 2025 (jusqu'après les rénovations).

WWW.HOTEL-TANNE.DE

Valable à partir du 28 janvier 25.
Jusqu'au 28 janvier le tarif basse saison de 2024 sera en vigueur.





Chers clients,

L'hôtel Tanne, votre escale bien-être au cœur de l'idyllique vallée de Tonbach. Nous sommes heureux d'être personnellement à votre service.

Votre famille Mehrle



NOTRE CARTE SÉSAME « SCHWARZWALD PLUS » GRATUITE À PARTIR DE 2 NUITÉES

Vous profitez de plus de 80 activités dans la région (activités de plein air, programmes de sport, télésièges, dégustations de vins, piscine, musées...)

Tout cela est à votre disposition. Merci de bien vouloir respecter les instructions et les heures d'ouverture de nos partenaires. Ce sera par exemple une entrée, une activité sportive, un transport ou une visite guidée, le tout gratuitement. Vous trouverez la liste complète de ces activités sur le site : www.schwarzwaldplus.de. Le jour d'arrivée et le jour de départ comptent comme une journée. Les prestations supplémentaires ne sont pas incluses dans nos forfaits. **En 2025: 1 entrée (par séjour) au l'exposition horticole à Baiersbronn et Freudenstadt**

Pour nos joueurs de golf les « Greenfees » gratuits (9 trous) sur 5 terrains de golf: (Golf-Club Freudenstadt, Golfclub Alpirsbach, Golfclub Baden-Baden, Golfclub Domäne Niederreutin, Golfclub Schloss Weitenburg)



NOS PRIX EN EUROS S'ENTENDENT PAR JOUR ET PAR PERSONNE, LES FORFAITS « TANNE » AVEC LES PRESTATIONS SELON LE DESCRIPTIF :

- petit-déjeuner Vital avec une grande variété de thés, préparation de plats divers devant le client, spécialités locales et régionales de 07.30 h à 10.00 h (mercredi et dimanche avec du Sekt, un excellent crémant allemand).
- petit déjeuner pour les lève-tard de 10.00 h à 11.00 h
- apéritif de bienvenue
- en demi-pension : petit buffet à midi 12.30-14.30h (sauf dimanche, jours fériés). Le soir, menu à 5 plats au choix avec buffet de salades, de desserts et de fromages, soirée grillade, menu de gala, plats végétariens, sur demande repas spécial adapté aux allergies alimentaires
- accès libre à l'espace Wellness « Tonbacher Waldbad » avec sauna dans l'arbre à 10 m de hauteur, accès aussi possible le jour de votre départ jusqu'à 14 h.
- peignoir et serviettes de bain sont mis à votre disposition gracieusement
- participation aux activités sportives : aquagym, randonnées guidées, soirées dansantes relaxation dans la salle de gymnastique
- randonnées guidées, soirées dansantes,.... (voir notre calendrier)
- prêt gratuit de VTT (Hardtails, Fullys) bâtons de randonnées et de marche nordique ainsi que sac à dos
- prêt de VTT électrique: EUR 40.- par jour, vélo de ville électrique: EUR 30.- par jour
- station vélo avec aire de lavage, atelier et parking
- taxes incluses
- navette gratuite à l'arrivée et au départ de la gare de Baiersbronn
- transport gratuit en bus, en train et en tram dans toute la Forêt-Noire (avec la carte KONUS)

HS – Haute saison

28.02. – 09.03. & 18.04. – 02.11.25

NS – Basse saison

07.01. – 16.02.25 (=prix basse saison 2024) & 16.02. – 28.02. & 09.03. – 18.04. & 02.11. – 21.12.25

Congés : du 2 au 7 février 2025 (rénovation) et du 21 au 27 décembre 2025

Taxe de séjour : 3,00 € par personne et par jour à partir de 18 ans

INFORMATION ET TARIFS POUR 2025 (VALABLE À PARTIR DU 16.02.2025)

- Les prix de basse saison de 2024 sont valables jusqu'à 28 janvier 2025. Les prix indiqués sont en Euros par personne et par nuit. Taxes, accès à l'espace Wellness « Tonbacher Waldbad » sont inclus, taxe de séjour en sus.
ÜF nuitée avec petit déjeuner / HP nuitée avec 3/4-pension
la demi-pension est possible à partir de 2 nuitées
Nous ne pouvons garantir la catégorie de chambre pour un séjour de 4 nuitées ou moins.
Le forfait à partir de 7 nuitées n'est pas valable pour la semaine de Nouvel An.
Les Weekends: minimum de 2 nuitées (vendredi au dimanche), excepté le séjour 7 nuitées et le forfait „LANGES WOHLFÜHL-WOCHENENDE“
Toutes nos chambres sont non-fumeurs et équipées d'un téléphone, d'une télévision (SAT), d'un radioréveil, d'un coffre-fort, un peignoir de bain, d'un sèche-cheveux et d'un miroir grossissant.
- Supplément week-end (ve. – dim. / 15,00 € p. pers. et par nuit)
(excepté le séjour 7 nuitées et le forfait Langes Wohlfühl WE/WE Bien-être)
- Vos enfants sont les bienvenus !
prix par jour et par enfant, lorsqu'il partage la chambre des parents

ÜF HP HP ve. – dim.

0 – 5 ans inclus	gratuit –		
06 – 09 ans inclus	65,-	80,-	
10 – 14 ans inclus	75,-	95,-	
15 – 17 ans inclus	90,-	115,-	
18 ans et plus	107,-	142,-	160,-



- A l'exception des chambres « Eiche », « Schnarchele », « Suite » et « Tanne natur » au première étage, votre chien est également bienvenu, veuillez nous en informer au préalable. N'oubliez pas sa couverture ou son panier. Au restaurant, les chiens ne sont admis que dans la salle « Marie Möhrle Stube » et sur la terrasse. Nous facturons un supplément de 15,00 € par jour pour les petits chiens (jusqu'à une hauteur d'épaule de 40 cm) et 20,00 € pour plus grands. Les chiens de nos habitués, un supplément de 10,00 €. Ces prix sont toujours hors nourriture.

- Garage individuel € 10,00 par jour. Parking gratuit

Nous vous proposons aussi :

1 appartement de vacances sur la colline « Jägerbuckel »

Appartement de vacances (indisponible en raison de rénovations du 1er avril au 31 octobre)

Le prix des chambres varie selon la surface, la situation et l'équipement. Les photos sont des exemples. Nous vous informons que nous ne pouvons garantir une catégorie de chambre déterminée pour un séjour de moins de 4 nuits.

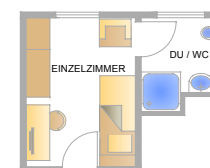
Possibilité d'ajouter un lit supplémentaire dans les chambres de catégorie « Tanne », « Tanne natur », « Eiche » et « Suite ».

Supplément week-end (ve. – dim.) : € 15,00 p.pers. et par nuit (excepté le séjour 7 nuitées + le forfait « Langes Wohlfühl Wochenende »/Week-end Bien-être)

CHAMBRE INDIVIDUELLE



STANDARD



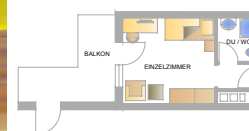
„Kohlwald“ 14 m²

douche, WC, vue montagne, parquet, avec et sans balcon

	ÜF	HP	HP	HP
			à partir de 7 Nuits	
			ve. – dim.	
NS	120,-	155,-	de 135,-	170,-
HS	125,-	160,-	de 145,-	175,-



STANDARD



„Tonbach“ 17,5 m²

douche, WC, balcon situé côté ouest, en partie avec parquet

	ÜF	HP	HP	HP
			à partir de 7 Nuits	
			ve. – dim.	
NS	120,-	155,-	de 135,-	170,-
HS	125,-	160,-	de 145,-	175,-

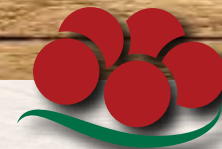


„Sternschnuppe“ 30 m²

douche, WC, côté sud, parquet, Entièrement rénové

	ÜF	HP	HP	HP
			à partir de 7 Nuits	
			ve. – dim.	
NS	135,-	170,-	de 150,-	185,-
HS	140,-	175,-	de 160,-	190,-

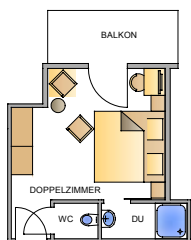
CHAMBRE DOUBLE



Le prix des chambres varie selon la surface, la situation et l'équipement. Les photos sont des exemples. Nous vous informons que nous ne pouvons garantir une catégorie de chambre déterminée pour un séjour de moins de 4 nuits.

Possibilité d'ajouter un lit supplémentaire dans les chambres de catégorie « Tanne », « Tanne natur », « Eiche » et « Suite ».

Supplément week-end (ve. – dim.) : € 15,00 p.pers. et par nuit (excepté le séjour 7 nuitées + le forfait « Langes Wohlfühl Wochenende »/Week-end Bien-être)



STANDARD

„Steinäckerle“ 20-27 m²

douche, WC séparé, côté montagne, parquet, animaux non admis

	ÜF	HP	HP	HP
			à partir de 7 Nuits ve. – dim.	
NS	120,-	155,-	de 135,-	170,-
HS	125,-	160,-	de 145,-	175,-



„Fichte“ 20 –27 m²

douche, WC séparé, balcon côté montagne, parquet

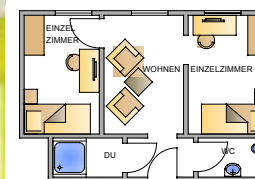
	ÜF	HP	HP	HP
			à partir de 7 Nuits ve. – dim.	
NS	120,-	155,-	de 135,-	170,-
HS	125,-	160,-	de 145,-	175,-

STANDARD

„Schnarcherle“ 34 m²

2 chambres individuelles avec un espace salon, douche, WC séparé, coté montagne, sans balcon, parquet, animaux non admis

	ÜF	HP	HP	HP
			à partir de 7 Nuits ve. – dim.	
NS	120,-	155,-	de 135,-	170,-
HS	125,-	160,-	de 145,-	175,-



„Träumerle“ 34 m²

2 chambres individuelles avec un espace salon, douche, WC séparé, coté montagne, balcon, parquet

	ÜF	HP	HP	HP
			à partir de 7 Nuits ve. – dim.	
NS	120,-	155,-	de 135,-	170,-
HS	125,-	160,-	de 145,-	175,-

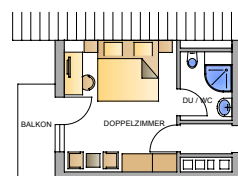


STANDARD

„Gipfel“ 22 m²

douche, WC, chambre mansardée avec un petit balcon côté ouest, parquet

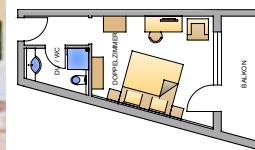
	ÜF	HP	HP	HP
			à partir de 7 Nuits ve. – dim.	
NS	120,-	155,-	de 135,-	170,-
HS	125,-	160,-	de 145,-	175,-



„Bachrauschen“ 25 m²

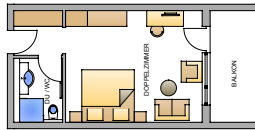
douche, WC, balcon côté sud, parquet

	ÜF	HP	HP	HP
			à partir de 7 Nuits ve. – dim.	
NS	125,-	160,-	de 140,-	175,-
HS	130,-	165,-	de 150,-	180,-





SUPERIOR



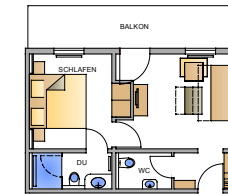
„Tanne“ (2-4 P.) 36,5 – 38,5 m²

bain ou douche, espace salon,
balcon côté sud parquet,
Entièrement rénové

	ÜF	HP	HP	HP
			à partir de 7 Nuits ve. – dim.	
NS	140,-	175,-	de 150,-	190,-
HS	145,-	180,-	de 160,-	195,-



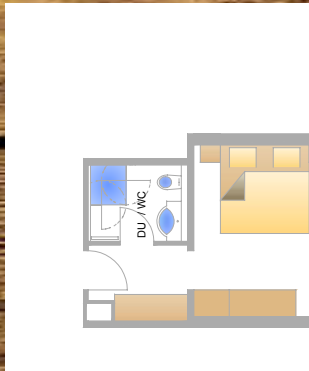
SUPERIOR



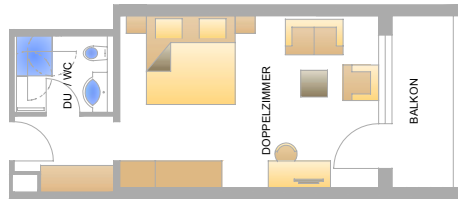
„Almsuite“ et „Waldsuite“ (2-4 P.) 38 m²

douche, WC séparé, chambre à coucher,
salon, balcon côté montagne, parquet
(Almsuite) moquette verte (Waldsuite)
animaux non admis

	ÜF	HP	HP	HP
			à partir de 7 Nuits ve. – dim.	
NS	140,-	175,-	de 150,-	190,-
HS	145,-	180,-	de 160,-	195,-



SUPERIOR



„Tanne natur“ (2-4 P.) 36,5 – 38,5 m²

bain ou douche, WC, espace salon,
balcon côté sud, parquet

	ÜF	HP	HP	HP
			à partir de 7 Nuits ve. – dim.	
NS	140,-	175,-	de 150,-	190,-
HS	145,-	180,-	de 160,-	195,-



SUPERIOR

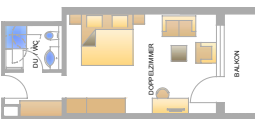
„Elme-Suite“ (2-4 P.) environ 38 m²

bain, WC, espace salon, fenêtre
panoramique, parquet,
animaux non admis

	ÜF	HP	HP	HP
			à partir de 7 Nuits ve. – dim.	
NS	140,-	175,-	de 150,-	190,-
HS	145,-	180,-	de 160,-	195,-



SUPERIOR



„Eiche“ (2-4 P.) 36,5 – 38,5 m²

douche, WC, espace salon, balcon côté
sud, parquet, équipé pour personne
allergique, animaux non admis

	ÜF	HP	HP	HP
			à partir de 7 Nuits ve. – dim.	
NS	140,-	175,-	de 150,-	190,-
HS	145,-	180,-	de 160,-	195,-



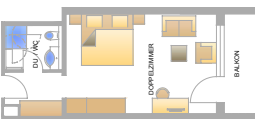
„Sonnenschein-Suite“ (2-4 P.) 53 m²

2 chambres à coucher, douche,
2 WC, terrasse, parquet, animaux
non admis

	ÜF	HP	HP	HP
			à partir de 7 Nuits ve. – dim.	
NS	155,-	190,-	de 165,-	205,-
HS	160,-	195,-	de 175,-	210,-



SUPERIOR



„Eiche“ (2-4 P.) 36,5 – 38,5 m²

douche, WC, espace salon, balcon côté
sud, parquet, équipé pour personne
allergique, animaux non admis

	ÜF	HP	HP	HP
			à partir de 7 Nuits ve. – dim.	
NS	140,-	175,-	de 150,-	190,-
HS	145,-	180,-	de 160,-	195,-



„Himmels-Suite“ (2-4 P.) environ 60 m²

douche, cabine infrarouge, balancelle,
terrasse côté sud avec « skywalk » du
Parc de Forêt-Noire, animaux non admis

	ÜF	HP	HP	HP
			à partir de 7 Nuits ve. – dim.	
NS	165,-	200,-	de 175,-	215,-
HS	170,-	205,-	de 185,-	220,-

CALENDRIER DES MANIFESTATIONS 2025 (SOUS RÉSERVE DE MODIFICATION)



JANVIER

01 MER	Jour de l'An	
02 JEU		
03 VEN		
04 SAM		
05 DIM	Épiphanie	
06 LUN		02
07 MAR		
08 MER		
09 JEU		
10 VEN		
11 SAM		
12 DIM		
13 LUN		03
14 MAR		
15 MER		
16 JEU		
17 VEN		
18 SAM		
19 DIM		
20 LUN		04
21 MAR		
22 MER		
23 JEU		
24 VEN		
25 SAM		
26 DIM		
27 LUN		05
28 MAR		
29 MER		
30 JEU		
31 VEN		

FÉVRIER

01 SAM		
02 DIM		
03 LUN		06
04 MAR		
05 MER		
06 JEU		
07 VEN		
08 SAM		
09 DIM		
10 LUN		07
11 MAR		
12 MER		
13 JEU		
14 VEN	Saint-Valentin	
15 SAM		
16 DIM		
17 LUN		08
18 MAR		
19 MER		
20 JEU		
21 VEN		
22 SAM		
23 DIM		
24 LUN		09
25 MAR		
26 MER		
27 JEU		
28 VEN		

MARS

01 SAM		
02 DIM		
03 LUN		10
04 MAR	Le Gras	
05 MER		
06 JEU		
07 VEN		
08 SAM		
09 DIM		
10 LUN		11
11 MAR		
12 MER		
13 JEU		
14 VEN		
15 SAM		
16 DIM		
17 LUN		12
18 MAR		
19 MER		
20 JEU		
21 VEN		
22 SAM		
23 DIM		
24 LUN		13
25 MAR		
26 MER		
27 JEU		
28 VEN		
29 SAM		
30 DIM		
31 LUN		14

AVRIL

01 MAR		
02 MER		
03 JEU		
04 VEN		
05 SAM		
06 DIM		
07 LUN		15
08 MAR		
09 MER		
10 JEU		
11 VEN		
12 SAM		
13 DIM		
14 LUN		16
15 MAR		
16 MER		
17 JEU		
18 VEN		
19 SAM		
20 DIM	Pâques	
21 LUN	Lundi de Pâques	17
22 MAR		
23 MER		
24 JEU		
25 VEN		
26 SAM		
27 DIM		
28 LUN		18
29 MAR		
30 MER		

MAI

01 JEU	Fête du Travail	
02 VEN		
03 SAM		
04 DIM		
05 LUN		19
06 MAR		
07 MER		
08 JEU	1945	
09 VEN		
10 SAM		
11 DIM		
12 LUN		20
13 MAR		
14 MER		
15 JEU		
16 VEN		
17 SAM		
18 DIM		
19 LUN		21
20 MAR		
21 MER		
22 JEU		
23 VEN		
24 SAM		
25 DIM	Fête des Mères	
26 LUN		22
27 MAR		
28 MER		
29 JEU	Ascension	
30 VEN		
31 SAM		

JUIN

01 DIM		
02 LUN		23
03 MAR		
04 MER		
05 JEU		
06 VEN		
07 SAM		
08 DIM	Pentecôte	
09 LUN	Lundi de Pentecôte	24
10 MAR		
11 MER		
12 JEU		
13 VEN		
14 SAM		
15 DIM	Fête des Pères	
16 LUN		25
17 MAR		
18 MER		
19 JEU		
20 VEN		
21 SAM		
22 DIM		
23 LUN		26
24 MAR		
25 MER		
26 JEU		
27 VEN		
28 SAM		
29 DIM		
30 LUN		27

Randonnée accompagnée

Feuerzangenbowle/
Punch au vin rouge



Parcours cycliste accompagné



Parcours gastronomique et faire du pain



Cueillette d'herbes aromatiques



Randonnée instructif



Musique live

07.01.-27.02.25
28.02.-09.03.25
09.03.-18.04.25
18.04.-01.06.25
11.05.-18.05.25
18.05.-25.05.25
22.06.-29.06.25
01.06.-24.08.25

Magie de l'Hiver
Semaine de Carnaval
Semaines de Printemps
Semaines de Printemps
Semaine de Randonnée
Semaine VTT
Semaine de Randonnée
Gartenschauwochen

29.06.-13.07.25
24.08.-02.11.25
19.10.-26.10.25
02.11.-07.12.25
07.12.-14.12.25
14.12.-21.12.25
27.12.-03.01.26

Semaine des habitués
Envie de vacances
Semaine de chasse
Semaine Wellness
Semaine des contes
Weihnachtliche Wohlfühlwoche
Semaine de nouvel an

JUILLET

01 MAR		
02 MER		
03 JEU		
04 VEN		
05 SAM		●
06 DIM		●
07 LUN		28
08 MAR		
09 MER		
10 JEU		
11 VEN		
12 SAM		●
13 DIM		●
14 LUN		Fête National 29
15 MAR		
16 MER		
17 JEU		
18 VEN		
19 SAM		●
20 DIM		●
21 LUN		30
22 MAR		
23 MER		
24 JEU		
25 VEN		
26 SAM		●
27 DIM		●
28 LUN		31
29 MAR		
30 MER		●
31 JEU		●

AOÛT

01 VEN		
02 SAM		●
03 DIM		●
04 LUN		32
05 MAR		
06 MER		
07 JEU		
08 VEN		
09 SAM		●
10 DIM		●
11 LUN		33
12 MAR		
13 MER		
14 JEU		
15 VEN		Assomption
16 SAM		●
17 DIM		●
18 LUN		34
19 MAR		
20 MER		
21 JEU		
22 VEN		
23 SAM		●
24 DIM		●
25 LUN		35
26 MAR		
27 MER		
28 JEU		
29 VEN		
30 SAM		●
31 DIM		●

SEPTEMBRE

01 LUN		36
02 MAR		
03 MER		
04 JEU		
05 VEN		
06 SAM		●
07 DIM		●
08 LUN		37
09 MAR		
10 MER		
11 JEU		
12 VEN		
13 SAM		●
14 DIM		●
15 LUN		38
16 MAR		
17 MER		
18 JEU		
19 VEN		
20 SAM		●
21 DIM		●
22 LUN		39
23 MAR		
24 MER		
25 JEU		
26 VEN		
27 SAM		●
28 DIM		●
29 LUN		40
30 MAR		

OCTOBRE

01 MER		
02 JEU		
03 VEN		
04 SAM		
05 DIM		
06 LUN		41
07 MAR		
08 MER		
09 JEU		
10 VEN		
11 SAM		
12 DIM		
13 LUN		42
14 MAR		
15 MER		
16 JEU		
17 VEN		
18 SAM		
19 DIM		
20 LUN		43
21 MAR		
22 MER		
23 JEU		
24 VEN		
25 SAM		
26 DIM		
27 LUN		44
28 MAR		
29 MER		
30 JEU		
31 VEN		

NOVEMBRE

01 SAM		Toussaint
02 DIM		
03 LUN		45
04 MAR		
05 MER		
06 JEU		
07 VEN		
08 SAM		
09 DIM		
10 LUN		46
11 MAR		Armistice 1918
12 MER		
13 JEU		
14 VEN		
15 SAM		
16 DIM		
17 LUN		47
18 MAR		
19 MER		
20 JEU		
21 VEN		
22 SAM		
23 DIM		
24 LUN		48
25 MAR		
26 MER		
27 JEU		
28 VEN		
29 SAM		
30 DIM		

DÉCEMBRE

01 LUN		49
02 MAR		
03 MER		
04 JEU		
05 VEN		
06 SAM		
07 DIM		
08 LUN		50
09 MAR		
10 MER		
11 JEU		
12 VEN		
13 SAM		
14 DIM		
15 LUN		51
16 MAR		
17 MER		
18 JEU		
19 VEN		
20 SAM		
21 DIM		
22 LUN		52
23 MAR		
24 MER		
25 JEU		Noël
26 VEN		
27 SAM		
28 DIM		
29 LUN		01
30 MAR		
31 MER		Saint-Sylvestre



Jours fériés en Allemagne

01.01. Jour de l'An // 05.01. Épiphanie // 14.02. Saint-Valentin // 04.03. Mardi Gras // 20.04. Pâques // 21.04. Lundi de Pâques // 01.05. Fête du Travail // 08.05. Victoire 1945 // 25.05. Fête des Mères
29.05. Ascension // 08.06. Pentecôte // 09.06. Lundi de Pentecôte // 15.06. Fête des Pères // 14.07. Fête Nationale // 15.08. Assomption // 01.11. Toussaint // 11.11. Armistice 1918 // 25.12. Noël // 31.12. Saint-Sylvestre

Jours fériés internationaux

23.06. fête nationale luxembourgeoise // 14.07. fête nationale française // 01.08. fête nationale suisse // 26.10. fête nationale autrichienne



NOS FORFAITS 2025!

1 nuit

1 nuit, 2 jours de jeudi à vendredi en fonction des disponibilités

« JOURNÉE WELLNESS »

- nuitée en chambre simple ou double
- cocktail de bienvenue
- menu gourmand avec buffet de desserts
- accès à l'espace Wellness, aussi le jour du départ jusqu'à 14 h



Jusqu'au 16.02.25 de 160,-

EZ Standard NS 170,- / HS 175,-

DZ Standard NS 170,- / HS 175,-

DZ Superior NS 190,- / HS 195,-

2 nuitées

toute l'année excepté les jours fériés et Nouvel An

« DU & ICH » (TOI & MOI)

- 2 nuitées en chambre double Superior
- cocktail de bienvenue
- 2 x menu gourmand
- 1 cocktail « partenaire » à notre bar
- 1 massage du dos aux herbes aromatiques (30min)
- 1 entrée au l'exposition horticole (23.05. – 12.10.)



Jusqu'au 16.02.25 365,-

Jusqu'au 16.02.25 ve. - dim. 395,-

Hors saison 390,-

Hors saison ve. - dim. 420,-

Haute saison 400,-

Haute saison ve. - dim. 430,-



2 nuitées

sauf jours fériés

« KUSCHELTAGE »

(JOURNÉES BIEN-ÊTRE)

- 2 nuitées en chambre double Superior
- cocktail de bienvenue
- 1 cocktail « partenaire » à notre bar
- 1 menu gourmand au restaurant
- 1 menu gourmet exclusif pour amoureux dans la cave
- 1 entrée au l'exposition horticole (23.05. – 12.10.)



Jusqu'au 16.02.25	375,-	
Jusqu'au 16.02.25 ve. - dim.	405,-	
ve. - dim.	NS 395,-	HS 405,-
dim. - ve.	NS 425,-	HS 435,-

3 nuitées

arrivée le jeudi, sauf jours fériés

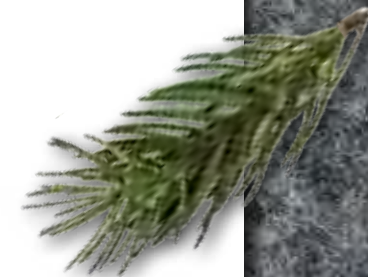
« LANGES WOHLFÜHL- WOCHENENDE »

(WEEK-END BIEN-ÊTRE PROLONGÉ)

- 3 nuitées en chambre simple ou double
- Espace Wellness, dimanche jusqu'à 14 h
- buffet de desserts le jeudi – 1 x buffet de fromages, 1 x menu de Gala
- 1 entrée au l'exposition horticole (23.05. – 12.10.)



	NS	HS
cat. Standard HP	465,-	480,-
Bachrauschen	480,-	495,-
Superior	525,-	540,-
Sonnenschein	570,-	585,-



Jusqu'au 16 février 2025, les tarifs de basse saison de 2024 s'appliquent. Tous les prix s'entendent par personne, demi-pension gourmande incluse. La taxe de séjour de € 3,00 p. pers. et par jour vient en supplément. Notre, prestation supplémentaire ; la carte „Schwarzwald Plus“ (à partir de 2 nuitées). La suite « Himmelsuite » ne peut être réservée que pour le forfait de 7 jours. Si vous annulez votre demi-pension, c'est le tarif nuitée + petit déjeuner qui sera facturé.

4 ou 5 nuitées

arrivé le dimanche (sauf jour fériés)

« SCHNUPPERTAGE » (JOURNÉES DÉCOUVERTE)

- 4 ou 5 nuitées en chambre simple ou double avec demi-pension
- apéritif de bienvenue
- 4 x ou 5 x menu gourmand
- 1 soirée grillades
- 1 randonnée accompagnée
- 1 entrée au l'exposition horticole (23.05. – 12.10.)

4 nuits (prix p. pers.)	NS	HS
usqu'au 16.02.25	de 540,-	
Zimmer Standard	580,-	600,-
Bachrauschen	600,-	620,-
Superior	640,-	660,-
Sonnenschein	700,-	720,-

5 nuits (prix p. pers.)	NS	HS
usqu'au 16.02.25	de 650,-	
Zimmer Standard	685,-	710,-
Bachrauschen	710,-	735,-
Superior	760,-	785,-
Sonnenschein	835,-	860,-

7 nuitées

vom 07.01. - 16.02. ab € 910.-
(im Januar mit Feuerzangenbowle!)

16.02. – 27.02. & 09.03. – 18.04.

« WINTERZAUBER » (MAGIE DE L'HIVER)/ « FRÜHLINGSERWACHEN » (ÉVEIL DU PRINTEMPS)

- 7 nuitées en chambre simple ou double
- 7x menu gourmand (1 x soirée grill, 1 x buffet de desserts, 1 x menu de Gala)
- soirée punch en janvier
- apéritif de bienvenue



cat. Standard HP	945,-
Bachrauschen	980,-
Superior	1.050,-
Sonnenschein	1.155,-
Himmels-Suite	1.225,-



2 nuitées entre 23.05. et 12.10.
pendant les jours fériés: 3 nuits

„EXPOSITION HORTICOLE“

- 2 nuits en chambre simple ou double
- 1 entrée au l'exposition horticole
- 1 rêve de roses (champagne avec sirop de rose)
- 2 x menu gourmand
- 1 entrée pour "Gartenschau"
- 1 massage du dos „Enchantement floral“

DZ Standard HS Fr.-So. 390,- / So.-Fr. HS 360,-
DZ Superior HS Fr.-So. 430,- / So.-Fr. HS 400,-

5 nuits

01.06. - 24.08. (Dernier jour
d'arrivée), Dim-Jeu

5 NUITÉES „EXPOSITION HORTICOLE“

- 5 nuitées en chambre simple ou double
- 1 entrée au l'exposition horticole
- 5 x menu gourmand
- 1 x gâteau et café

cat. Standard HP	710,-
Bachrauschen	735,-
Superior	785,-
Sonnenschein	860,-

7 nuits

01.06. - 24.08. (Dernier jour
d'arrivée), Dernier jour d'arrivée

„GARTENSCHAU-SEMAINE“

- 7 nuitées en chambre simple ou double
- 1 entrée au l'exposition horticole
- 7 x menu gourmand
- 1 x gâteau et café
- 1 x Dégustation de vin

cat. Standard HP	980,-
Bachrauschen	1.015,-
Superior + Sternschnuppe	1.085,-
Sonnenschein	1.190,-
Himmels-Suite	1.260,-

NOS FORFAITS 2025!

7 nuitées

„SEMAINE DE CARNEVAL“ 28.02. – 09.03.25

„SEMAINES DE PRINTEMPS“ 18.04. – 01.06.25



„SEMAINE DE CARNEVAL“ & „SEMAINES DE PRINTEMPS“

- 7 nuitées en chambre simple ou double
- apéritif de bienvenue
- 7 x menu gourmand
- 1 entrée au l'exposition horticole (23.05. – 12.10.)

cat. Standard HP	980,-
Bachrauschen	1.015,-
Superior+ Sternschnuppe	1.085,-
Sonnenschein	1.190,-
Himmels-Suite	1.260,-

7 nuitées, arrivée possible chaque jour

31.08. – 02.11.25



„LUST AUF URLAUB“

(ENVIE DE VACANCES)

- 7 nuitées en chambre simple ou double
- apéritif de bienvenue
- 7 x menu gourmand (1 x soirée grill, 1 x buffet de desserts, 1 x menu de Gala)
- Randonnées accompagnées, gymnastique
- 1 entrée au l'exposition horticole (23.05. – 12.10.)

cat. Standard HP	1.015,-
Bachrauschen	1.050,-
Superior + Sternschnuppe	1.120,-
Sonnenschein	1.225,-
Himmels-Suite	1.295,-

7 nuitées

29.06. – 06.07. & 06.07. – 13.07.25



„STAMMGAST- UND DANKESCHÖN-WOCHE“

(SEMAINE DES HABITUÉS)

- 7 nuitées en chambre simple ou double
- apéritif de bienvenue
- 7 x menu gourmand
- 1 excursion en groupe, remise des diplômes
- 1 entrée au l'exposition horticole (23.05. – 12.10.)

Zimmer Standard	945,-
Bachrauschen	980,-
Superior + Sternschnuppe	1.050,-
Sonnenschein	1.155,-
Himmels-Suite	1.225,-

Pour les habitués (tous ceux qui ont séjourné 10 fois à notre hôtel ou passé 40 nuits) Pour tous les autres c'est le tarif „Lust auf Urlaub/ Envie de vacances“ qui sera appliqué.

Jusqu'au 16 février 2025, les tarifs de basse saison de 2024 s'appliquent. Tous les prix s'entendent par personne, demi-pension gourmande incluse. La taxe de séjour de € 3,00 p. pers. et par jour vient en supplément. Notre, prestation supplémentaire ; la carte „Schwarzwald Plus“ (à partir de 2 nuitées). La suite « Himmelsuite » ne peut être réservée que pour le forfait de 7 jours. Si vous annulez votre demi-pension, c'est le tarif nuitée + petit déjeuner qui sera facturé.

7 nuitées
13.07. – 31.08.

4 nuitées (arrivée sa. ou di sur demande)
carnaval (arrivée lundi)
Pâques (arrivée lundi)
Pentecôte (arrivée lundi)



« FAMILIEN-WOCHEN » /
« FAMILIEN-SCHNUPPERTAGE »
(SEMAINE FAMILIALE / JOURNÉES DÉCOUVERTE EN FAMILLE)

- 7 nuitées en chambre double avec lit supplémentaire
- 7x menu gourmand (1 x soirée grill, 1 x buffet de desserts, 1 x menu de Gala)
- tarif enfant avec 2 adultes dans la chambre, par jour, enfant jusqu'à 5 ans inclus gratuit avec petit-déj., enfant de 6 à 9 ans inclus : € 50,00 ½ pension, enfant de 10 -14 ans inclus : € 65,00 ½ pension
- Programme de vacances de Baiersbronn, carte Schwarzwald plus avec de nombreuses offres d'excursions

	4 nuits	7 nuits
Superior + Sternschnuppe	660,-	1.085,-
Sonnenschein	720,-	1.190,-
Himmels-Suite	-	1.260,-

7 nuitées
19.10. – 26.10.25



« WILDWOCHE » (SEMAINE DE CHASSE)

- 7 nuitées en chambre simple ou double
- 7x menu gourmand (1 x soirée grill, 1 x buffet de desserts, 1 x menu de Gala)
- apéritif de bienvenue
- soirée de la St Hubert avec cor de chasse
- excursion avec halte pour une collation
- spécialités de gibier

cat. Standard HP	1.015,-
Bachrauschen	1.050,-
Superior + Sternschnuppe	1.120,-
Sonnenschein	1.225,-
Himmels-Suite	1.295,-

7 nuitées
02.11. – 07.12.25



« WELLNESS-WOCHEN »
(SEMAINES WELLNESS)

- 7 nuitées en chambre simple ou double
- apéritif de bienvenue
- 7 x menu gourmand
- cérémonie du sauna
- spécialités culinaires d'automne
- fruits frais, et tisanes Wellness au bistro

cat. Standard HP	945,-
Bachrauschen	980,-
Superior + Sternschnuppe	1.050,-
Sonnenschein	1.155,-
Himmels-Suite	1.225,-

NOS FORFAITS 2025!

7 nuitées

07.12. – 14.12.25



„MÄRCHEN-WOCHE“

(SEMAINE DES CONTES)

- 7 nuitées en chambre simple ou double
- apéritif de bienvenue
- 7 x menu gourmand
- 1 excursion
- 1 randonnée
- une soirée de gala somptueuse

cat. Standard HP	945,-
Bachrauschen	980,-
Superior + Sternschnuppe	1.050,-
Sonnenschein	1.155,-
Himmels-Suite	1.225,-

7 nuitées

14.12. – 21.12.25



„WWW WEIHNÄCHTLICHE WOHLFÜHL-WOCHE“

(SEMAINE BIEN-ETRE – THEME DE NOELL)

- 7 nuitées en chambre simple ou double
- apéritif de bienvenue
- 7 x menu gourmand
- 1 excursion
- 1 randonnée féerique
- fête de l'Avent avec café et gâteaux
- randonnée de nuit avec torches et vin chaud
- thé et pain d'épice au bistro

cat. Standard HP	945,-
Bachrauschen	980,-
Superior + Sternschnuppe	1.050,-
Sonnenschein	1.155,-
Himmels-Suite	1.225,-

7 nuitées

27.12. – 03.01.2026



„SILVESTERWOCHE“

(SEMAINE DE NOUVEL AN)

- 7 nuitées en chambre simple ou double
- apéritif de bienvenue
- 6 x menu gourmand
- Pour la St Sylvestre, menu de gala avec musique et feu d'artifice dans la vallée.
- randonnée de nuit avec torches et vin chaud
- goûter avec café et gâteau

cat. Standard HP	1.225,-
Bachrauschen	1.260,-
Superior + Sternschnuppe	1.330,-
Sonnenschein	1.435,-
Himmels-Suite	1.505,-

VÉLO - RANDONNÉE - GOLF - POUR LES « SPORTIFS »

7 nuitées

11.05. – 18.05.25 & 22.06. – 29.06.25



„LA SEMAINE DE RANDONNÉE“

- 7 nuitées en chambre simple ou double
- 1 entrée au l'exposition horticole (23.05. – 12.10.)
- 7 x menu gourmand
- 2 randonnées guidées d'une journée entière et 3 randonnées guidées d'une demi-journée
- 1 x Dégustation de vin

cat. Standard HP	1.022,-
Bachrauschen	1.057,-
Superior + Sternschnuppe	1.127,-
Sonnenschein	1.232,-
Himmels-Suite	1.302,-

5 Nächte, 5 Golfplätze

01.05. – 31.10. 25

So-Fr, ausgenommen Feiertage



„GOLFEN UNLIMITED“

- 5 nuitées en chambre simple ou double
- apéritif de bienvenue
- 5x menu gourmand
- balle de golf avec le logo de l'hôtel
- « Greenfees » gratuits (9 trous) sur 5 terrains de golf: Freudenstadt, Alpirsbach, Baden-Baden, Domäne Niederreutin, Schloß Weitenburg
- 1 massage à votre choix (25 min)
- 1 entrée au l'exposition horticole (23.05. – 12.10.)

cat. Standard HP	745,-
Bachrauschen	770,-
Superior	820,-
Sonnenschein	895,-

Jörg et Jutta sont eux-même des passionnés de VTT et seront ravis de vous montrer leur région.



7 nuitées

18.05. - 25.05.25

avec prêt de VTT électrique

cat. Standard HP	1.148,-
Bachrauschen	1.183,-
Superior + Sternschnuppe	1.253,-
Sonnenschein	1.358,-
Himmels-Suite	1.428,-

sans prêt de VTT électrique

« SEMAINE PÉDELEC »

- 7 nuitées en chambre simple ou double
- 7 x menu gourmand (dont 1 x soirée grill, 1 x buffet de desserts, 1 x soirée de Gala)
- 4 parcours VTT accompagnés, location d'un VTT (sauf E-bike), garage
- en option barre de céréales, boisson en poudre et des gels

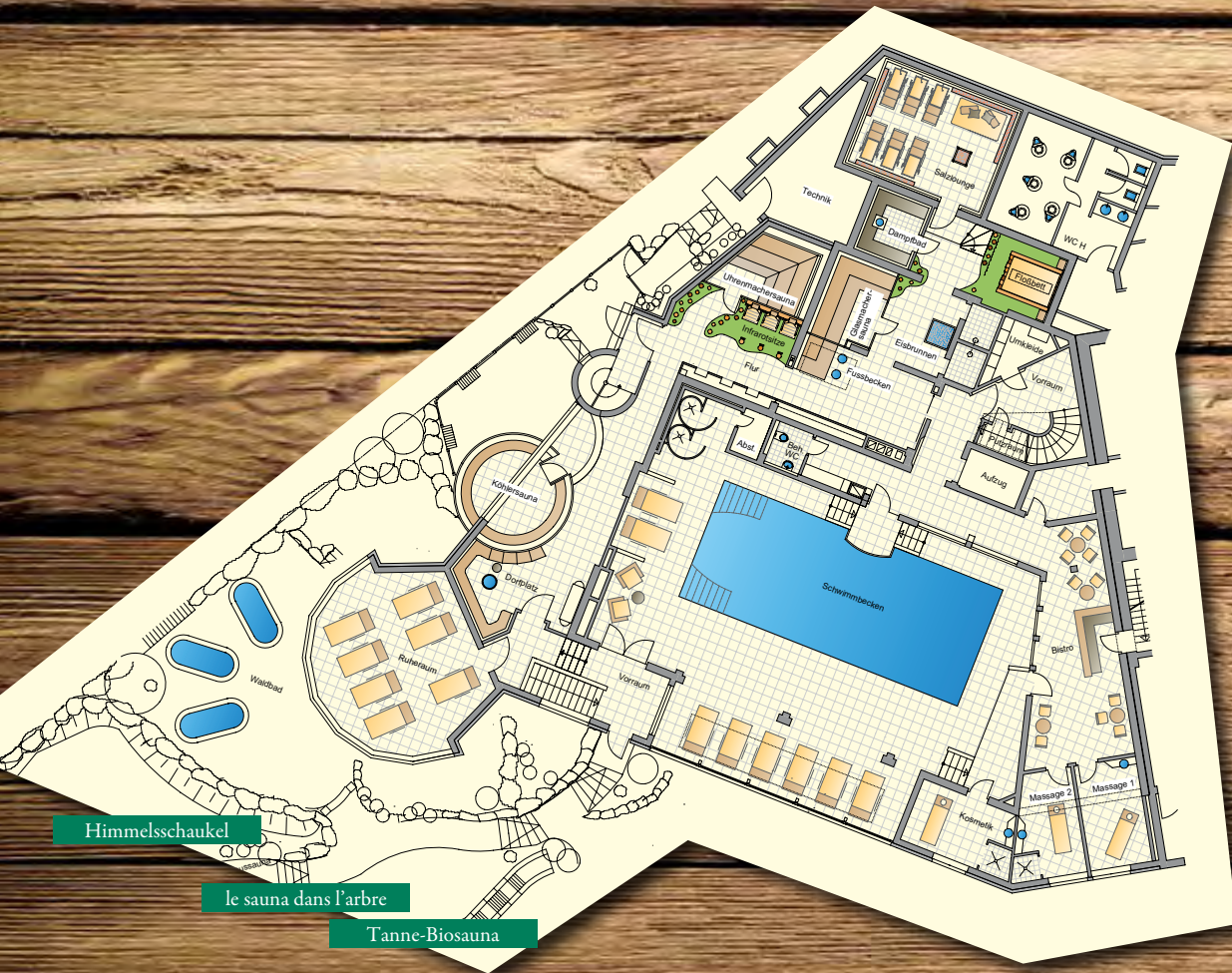
cat. Standard HP	1.022,-
Bachrauschen	1.057,-
Superior + Sternschnuppe	1.127,-
Sonnenschein	1.232,-
Himmels-Suite	1.302,-



NOTRE SERVICE POUR LES AMATEURS DE VTT

- station de VTT, directement en face de l'hôtel avec aire d'entretien et de lavage
- Possibilité de louer bicyclette électrique et E-Bike
- parking pour votre VTT
- tours guidées à vélo





Himmelsschaukel

le sauna dans l'arbre

Tanne-Biosauna

LE « TONBACHER WALDBAD » BIEN-ÊTRE FAÇON FORÊT-NOIRE A L'HÔTEL TANNE

La paix de l'âme est quelque
chose de merveilleux.

Joh. Wolfgang v. Goethe



- Notre espace Wellness est conçu comme un parcours découverte. Les métiers du bois du temps jadis ont tous servi de modèles : le floteur de bois, le charbonnier, les mineurs. Profitez en pleinement
- au bistro Wellness, nous servons des petits plats, boissons, gâteaux et café
- rafraîchissez-vous à la fontaine de la place du village avec de l'eau Grandier (eau dynamisée selon la méthode de Johan Grandier)
- tous les saunas sont sans maillot ! Vous pouvez vous couvrir avec une serviette. Veuillez emporter également une serviette de bain pour vous assoir dessus
- les enfants de moins de 12 ans doivent être accompagnés d'un adulte
- dans votre chambre vous trouverez un sac piscine avec des serviettes de bain pour l'espace Wellness. En tant qu'hôtel respectueux de l'environnement, nous ne disposons pas de serviettes de bain en self-service dans l'espace Wellness, mais on vous en remettra sur simple demande.
- Vous pouvez profiter de notre offre wellness également le jour de votre départ jusqu'à 19 h. Nous vous prions simplement d'utiliser les peignoirs que vous trouverez dans votre chambre, des draps de bain sont à votre disposition à la réception. Pour vous changer vous disposez de deux vestiaires.



1



2



3



1 uniquement chez nous : le sauna dans l'arbre, construit à 10 m du sol ! sauna finlandais (90°C), espace de repos au 1er étage, douches, fontaine à glaçons, ouvert tous les jours de 13 à 19 h. Nous conseillons des sessions de 10 mn. Pour vous rendre au sauna, vous passez dans le jardin, grande fenêtre avec vue sur l'idyllique vallée.

2 notre piscine couverte : 12 x 5 m, 1,40 m de profondeur, la température varie de 28° à 30°C. Elle est ouverte tous les jours de 7-21 h, nous proposons régulièrement l'aquagym.

3 « Köhlersauna » (le sauna du charbonnier) : sauna finlandais (80°C), chaque jour de 14 à 19 h, durée conseillée 15 mn. La cabine de sauna est construite comme une meule de charbonnier, l'intérieur est illuminé par des fibres optiques rouges.

4 Espace de repos avec mur de sel, température ambiante.

5 Tanne-Biosauna : (environ 50°C), durée conseillée: 15 - 20 mn, L'air du sauna est aromatisé à l'odeur des bourgeons de sapin,

luminothérapie avec couleur. On y accède par le petit pont près de l'étang.

6 Sauna du souffleur de verre : sauna finlandais , 95°C, durée conseillée : 10 - 15 mn, Aufguss automatique.

7 Sauna de l'horloger : Sanarium avec luminothérapie avec couleur, 55°C et 55 % d'humidité, durée conseillée environ 30 mn.

8 Bain de vapeur „Waldsee“ avec peeling au sel, 45°C, agrémenté de parfums aux huiles essentielles. durée recommandée 10 - 15 mn.

9 Ruhestein : salle de repos avec vue panoramique, des canapés confortables et des lits avec matelas à eau.

10 Sonnenwiese : bain de luminosité durée conseillée 20 mn. la chaleur bienfaisante des rayons stimule la formation de collagène et raffermi la peau. Tous les bienfaits de la chaleur du soleil sans les inconvénients, pas d'UV, pas de coup de soleil, pas de bronzage.

11 Fauteuils sous lumière infra-rouge : la chaleur par rayons infrarouge stimule le

métabolisme et dilate les vaisseaux sanguins. Ceci permet une meilleure circulation sanguine dans les muscles tendus et crispés. Durée conseillée 20 mn.

12 « Mönchstube » (salle des moines) voyez la page « Mönchstube à l'hôtel Tanne ».

13 Parc: la pelouse invite à s'y reposer et à rêver. Les balancelles vous bercent doucement. Le clapotement du cours d'eau et l'étang contribuent à votre détente.

14 Klangwasserzimmer (bain musical aquatique) vous êtes allongé sur un lit à matelas d'eau, habillé ou en peignoir et vous regardez des films courts qui sont projetés sur un écran (la perception sur un matelas d'eau est entièrement différente).

15 Fitnessraum (salle de sport) tous les jours de 7 à 21 h. vous trouverez à votre disposition : deux vélo elliptique, un home trainer, et une bicyclette.

14 et 15 sans photos



SÉANCE DE BIEN-ÊTRE DANS L'ESPACE WELLNESS « TONBA »

Prix à partir du 01.01.2025. Le temps indiqué inclus la pause repos. Après chaque séance, nous vous servons une tasse de thé.

MASSAGES

Massage du visage, de la tête et du cou

massage relaxant (environ 30 mn) € 50,-

Massage des jambes et des pieds

Programme de soins pour les jambes très sollicitées (environ 30 mn) € 50,-

Massage du dos « Verwöhn » (Bien-être)

avec une huile aromatique de votre choix ou volontiers avec notre huile spéciale de noix de coco Öl (rafraîchi, nourri et sent bon après les vacances) (environ 30 mn) € 50,-

NOUVEAUTÉ : Massage du dos

«Spécial pin»

Relaxation du cou aux reins avec une huile aromatique de votre choix (environ 45 mn) € 70,-

Massage de tout le corps « Verwöhn »

(Bien-être) avec des huiles essentielles de votre choix (environ 60 mn) € 80,-

NOUVEAUTÉ : Massage Relax Emotion du corps entier

Les huiles ont été développées selon la théorie des quatre éléments, où les traits de caractère humains sont associés aux éléments feu, eau, terre et air. Ainsi, l'application peut être spécialement adaptée à chaque personne. Vous choisissez l'huile qui vous convient.

(environ 60 mn) € 85,-

Massage « Forêt-Noire »

Choisissez entre deux huiles aromatiques spéciales.

WOOD: boisé notes de parfum chaudes de bois fraîchement coupé et juteux De l'écorce. Effet fluidifiant, anticonvulsivant, anti-inflammatoire, régénératrice soins des ongles et ensuite une petite Massage des pieds. En option avec vernis ou étendu Massage des pieds.

FOREST : Des arômes herbacés, verts et boisés se combinent pour créer une composition parfumée apaisante et relaxante. Respirez profondément et profitez-en ! Le mélange a un effet revigorant, antispasmodique, régénérant la peau, anti-inflammatoire, antiseptique, calmant et stimulant le système immunitaire. Particulièrement utile pour les troubles du sommeil, les douleurs musculaires et articulaires, les ecchymoses, les foulures, les rhumatismes, la fatigue, l'acné, le psoriasis ou la névrodermite (environ 60 mn) € 85,-

Massage aux tampons aux herbes

C'est une méthode de massage en douceur avec des huiles essentielles et un assemblage d'herbes aromatiques. Les tampons sont chauffés avant le massage de sorte que les composants actifs soient libérés et que grâce à une technique de massage bien particulière, ils pénètrent profondément dans la peau. Ils activent votre circulation sanguine, aident à éliminer les toxines et soulagent votre tension musculaire. Les forces d'auto-guérison sont activées.

(environ 50 mn) € 85,-

« Zirben » Massage (massage aux huiles bienfaitantes de pin cembro)

Le massage à l'huile de pin cembro active la circulation sanguine et dénoue les tensions musculaires. Les senteurs boisées d'un enveloppement stimulent et permettent une détente profonde. Les senteurs du pin et le coussin aux copeaux de pin apportent la détente et favorisent un sommeil profond. A la fin du traitement, le coussin vous est offert. Massage de tout le corps : (environ 50 mn) € 80,-

NOUVEAUTÉ : Massage complet du corps „Nature pure“ avec Peeling du corps

Le gommage complet du corps est optimal sur votre Aligné sur les besoins. La peau reçoit de nouvelles élasticité et humidité, calme stressé Peau (environ 30 min.)

Une huile aromatique de votre choix vient compléter la Massage terminé (ca. 90 min.) € 110,-

NOUVEAUTÉ : massage du dos

„Enchantement floral“

Gâtez - vous avec un massage du dos bienfaisant nous les avons avec des parfums floraux sélectionnés.

(ca. 30 min.) € 55,-

PEELING DU CORPS

Fruchtsäurebehandlung

traitement aux acides de fruits. Le peeling gomme en douceur les peaux mortes, soigne la peau et lui confère douceur, fermeté et densité. (environ 50 mn) € 70,-

ENVELOPPEMENTS

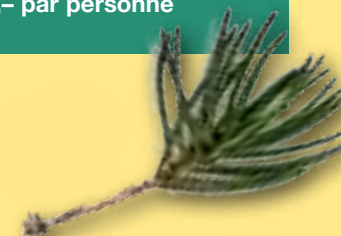
Enveloppement réhydratant Thalasso-Mare

Cet enveloppement nourrit la peau, active le métabolisme cellulaire et la circulation sanguine. Le calcium active l'élimination des toxines (environ 50 mn) € 60,-

WELLNESS POUR LES CLIENTS EXTERIEURES:

Avril au novembre:
du dimanche au jeudi
Novembre au avril: du lundi
au jeudi (sauf jours fériés)
11-19 h

EUR 33,- par personne



COSMÉTIQUE NATURELLE, UNE DÉCLARATION D'AMOUR À VOTRE PEAU

Nous utilisons exclusivement des produits d'**Annemarie Börlind Natural Beauty**. Des informations sur les produits sont à votre disposition. N'hésitez pas à vous adresser à nos esthéticiennes pour toute question. Elles se feront également un plaisir de vous conseiller lors de l'achat de produits cosmétiques.

Tannenkosmetik « Rose natur »

Nous travaillons en exclusivité avec les produits de la gamme Annemarie Börlind « Rose Nature ». Laissez vous chouchouter, et envelopper par le parfum de roses. Adapté à chaque type de peau. Analyse et nettoyage de peau, peeling, masque, mise en beauté. (environ 60 mn) € 80,-

Tannenkosmetik « Verwöhn »

Le programme intensif : nettoyage de peau, peeling, gommage, épilation des sourcils, massage, enveloppement, soin final. (environ 90 mn) € 95,-

Soins exclusif hôtel Tanne

« **Schöner Ausblick** » (beau panorama) Spécialement approprié pour les besoins individuels de chaque peau. Analyse et nettoyage de peau, peeling, épilation des sourcils, teinture des sourcils et des cils, Massage relaxant, masque adapté à votre peau, soin intégral, mise en beauté. soins du contour de l'œil. (environ 120 mn) € 115,-

Hydro Active-Feuchtigkeit & Frische (Soins hydro-actifs et Rafrachissants)

Soins adaptés aux personnes à peau sèche très tendue et qui souhaitent un soin de réhydratation efficace. Ce soin offre à votre peau une hydratation visible et une fraîcheur intensive. Nettoyage de la peau à effet exfoliant, gommage, ampoule aux principes actifs, masque hydratant adapté, massage, soins hydratants. (environ 90 mn) € 100,-

Nutri Sensation-Anti Aging

Le soin Nutri-Sensation fortifie et affermit les tissus pour permettre à la peau de redevenir plus élastique. Ce soin vous garantit un apport intensif de nutriments et de lipides pour réparer les effets de l'âge. Un soin bienfaisant intensif. Nettoyage de la peau, peeling intensif, gommage, ampoule Anti-aging, masque adapté, massage bien-être, soin final. (environ 90 mn) € 100,-

Männergesichtsbehandlung (soin du visage pour hommes)

Pour la peau déshydratée des hommes. Ces soins intensifs et rafraichissants réhydratent la peau. Elle retrouve son élasticité. Le teint apparaît frais et doux. Nettoyage de peau, peeling avec masque de vapeur, gommage, ampoule aux principes actifs, masque, soin final. (environ 60 mn) € 80,-

NOTRE OFFRE DE SOINS POUR VOS MAINS ET PIEDS!

Pédicure

Découvrez notre programme de bien-être exclusif pour vos pieds !

Analyse de la peau avec un bain de pieds relaxant suivi d'une douce élimination des callosités. (ca. 60 min.) € 70,-

Manucure

Ensemble de gâteries avec bain à main et Peeling. Nous coupons, façonnons et polissons vos Ongles, enlever votre cuticule. Ensuite, il y a un petit soin de finition avec de l'huile de clou et de la crème pour les mains. Sans vernis (env. 50-60 min.) € 60,- Avec vernis € 65,-

Applications supplémentaires

Coloration des cils € 20,-
Coloration des brassards € 15,-
Correction des sourcils € 20,-
Paquet: cils et sourcils colorent, Correction des sourcils € 40,-

épilation à la cire - pas en cas de problèmes de peau Approprié !

lèvre supérieure € 15,-
menton € 15,-

Venez aux divers traitements en peignoir de bain (pour un traitement de cosmétique et pour le massage à la chandelle aussi en vêtement).

En cas d'annulation le jour même, nous facturons à titre de dédommagement 50 % du prix prévu pour le soin.



„MÖNCHSTUBE“ LA SALLE DES MOINES À L'HÔT

VIVEZ UNE EXPÉRIENCE INOUBLIABLE : UN BAIN DANS LA SALLE DES MOINES !

**Vous prenez votre bain dans un baquet en bois
ou dans un tronc de sapin.**

Venez nous retrouver en peignoir, nous mettons à disposition ce qu'il vous faut car on se baigne habillé : culotte blanche, haut et bonnet blanc.

Que vous preniez votre bain seul, à deux ou entre amis – le bain dans la salle des moines est une expérience inoubliable. Pour cette cérémonie du bain, prévoyez 1 – 1 ½ h. Ce bain est déconseillé aux femmes enceintes.

Compris dans ce bain : Un peeling avec de l'argile pendant le bain, des boissons et des fruits frais, un massage de la nuque, le tout encadré par les thérapeutes de la salle des moines.

Choisissez vos essences pour votre bain
(Nous vous conseillons volontiers)

Bain dans un tronc de sapin

Les baignoires sont faites de troncs de sapins évidés. Le bain se prend à deux, assis face à face, en plein air avec vue sur la vallée de Tonbach ou sur le ciel étoilé.

Notre thérapeute vous prépare un bain au sel et à la craie tout en ajoutant des herbes fraîches et des herbes séchées.

95,- €/p. pers
avec collation
120,- €/p. pers

Bain au miel de sapin

Des extraits de sapin argenté, de pin des montagnes et du miel revigorent si vous sentez épuisé et redonnent des forces. Le bain stimule les fonctions du système nerveux central et la circulation sanguine.

Il débloque aussi les tensions musculaires.

95,- €/p. pers

Bain de sapin aux herbes

Une concoction d'herbes de Forêt-Noire soigneusement sélectionnées et mélangées pour former une mixture aux senteurs harmonieuses est ajoutée et mélangée à l'eau du bain. Dans le bain, on vous fera un peeling du corps à la craie blanche suivi d'un léger massage des épaules et de la nuque. Traitement conseillé en cas de blocages musculaires fréquents.

95,- €/p. pers

Bain de la salle des moines

Un bain dans le baquet, d'après les préceptes des moines, le corps est gommé avec du sel et des limons de mer. Les compléments de sels minéraux et d'oligoéléments pénètrent par la peau dans la circulation sanguine et se répartissent peu à peu dans le corps. Le dos est tamponné avec des pochons aux herbes et « bichonné » avec « un petit massage monacal ». Les senteurs de lavande, camomille, rose, citron et camphre ont un effet très relaxant. On se sent aussi reposé après le bain qu'après un séjour de vacances.

82,- €/p. pers





« Klosterbierbad » Bain des moines à la bière – fort apprécié par les messieurs!

Déjà les moines connaissaient les bienfaits des bains de bière, aussi bien en usage externe qu'interne. L'eau du bain était bien entendu l'eau de Forêt-Noire que l'on utilisait également pour brasser la bière. On y ajoute houblon et malt. Durant le bain, un peeling à la craie épure la peau et la rend toute douce. Toujours dans le bain, un petit massage « monacal » et, bien entendu, une bière accompagne ce rituel.

82,- €/p. pers

Bain monacal asiatique

Bain aux herbes d'après les préceptes des moines du Wat Po en Thaïlande. Vous êtes plongé dans un bain aux herbes asiatiques soigneusement sélectionnées. On vous fera un massage thaïlandais aux effets bienfaisants pour tout l'appareil musculaire.

82,- €/p. pers

Ayurveda dans la salle des moines

Abhyanga (désintoxication)

Léger massage du corps. L'huile de sésame pénètre dans la peau et dissout les déchets toxiques. Nous vous conseillons de terminer le traitement par une douche chaude pour éliminer les toxines.

environ 1 h
80,- €/p. pers

Ayurvedischer Salzwickel (enveloppement au sel) Masque et peeling du visage compris

Peeling avec du sel (sel de mer et des granulés de 8 graines différentes). Puis le corps est enveloppé de bandelettes de coton imbibées d'eau salée. Les muscles sont désacidifiés les toxines sont éliminées. Le traitement comprend aussi un peeling du visage et un petit massage de réflexologie plantaire. On se sent renaître.

environ 1,5 h
85,- €/p. pers

Massage du monastère (massage corporel)

Massage de tout le corps par pression d'après les préceptes du monastère du Wat Po. Les blocages sont éliminés. L'énergie circule à nouveau.

env. 1,0 h 80,- €

Le bain du confessionnal – pour les femmes!

Le bain du confessionnal est préparé avec des herbes aux senteurs fraîches de citron, de pamplemousse et de citronnelle, des fleurs d'oranger flottent à la surface de l'eau. Diverses huiles traitantes adoucissent votre peau. Durant votre bain les épaules et la nuque sont massées. Des fruits et une boisson vous seront servis. Un bain pour se détendre et se reposer.

95,- €/p. pers

« KUSCHELBAD » (BAIN BIEN-ÊTRE POUR 2 PERSONNES)

Laissez-vous tenter par un menu à 5 plats dans le tronc d'arbre en plein air ou dans le baquet de bois dans la salle des moines. Le bain se prend habillé d'une culotte d'un bonnet blancs et pour les dames d'un haut blanc, nous fournissons les vêtements. La thérapeute chargée de la salle des moines vous prépare un bain à base de sel, de craie, avec divers extraits, des herbes fraîches ou des herbes séchées. Un petit massage de la nuque renforce la sensation de bien-être. Nous vous servons du « Sekt » (crémant allemand) **EUR 135,- p. pers**



MASSAGES DU MONASTÈRE DANS LA SALLE DES MOINES

Massage du monastère Spécial Plus

Ce massage a pour but de corriger les déséquilibres du squelette. Grâce à des élongations appropriées, les muscles, les fascias et les tissus conjonctifs sont remis en place.

env. 1 h 80,- €

Massage des pieds

Les organes du corps sont stimulés par des pressions des zones de réflexologie plantaire.

env. 1/2 h 40,- €

Massage du monastère pour le dos

Recommandé si vous avez de fortes tensions dans le dos. Ce massage stimule les muscles et aide à libérer les toxines dans l'épaule et la nuque. Le miel a un effet antibactérien et libère les blocages dans l'épaule.

env. 1/2 h 48,- €

Emmet Technique

La Technique EMMETT est une pratique corporelle utilisant l'application de légères pressions des doigts sur des points précis du corps, sur les fascias, les muscles, les tendons et les nerfs. Elle vise ainsi à réactiver la fonction d'auto-guérison du corps.

env. 1/2 h. 45,- €

env. 1 h 82,- €

env. 1 1/2 h. 105,- €



Emmet Technique Lymphsequenz

La circulation sanguine est stimulée. Cette pratique sert au soulagement, réduit aussi les gonflements et accélérée la guérison

env. 1 h 82,- €

Emmett Technique l'ouïe

env. 1/2 h. 42,- €

Emmett Technique mâchoire

env. 1/2 h. 42,- €

Emmett Technique talons

env. 1/2 h. 42,- €

Emmett Technique cheville / genou

env. 1/2 h. 42,- €

Massage des fascias

Traitement intensif des blocages et tensions fasciales. Stimulation et libération par des pressions profondes des nœuds et du manque de souplesse des cellules du tissu conjonctif.

env. 1/2 h 48,- €

env. 1 h 80,- €

Kloster-Thaibehandlung spezial / traitement à la façon des moines thaïlandais

Traitement qui calme les douleurs dans le pied, le genou ou la hanche, apaise les maux de tête, de la nuque ou de l'épaule, les microtraumatismes répétés. On traite les lignes énergétiques du corps grâce à des pressions et des techniques d'élongation.

env. 1/2 h 80,- €

env. 1 h 105,- €

Massage thaïlandais de réflexologie plantaire et bain de pied

Dans les pieds se terminent environ 7000 nerfs. Une sensation de lourdeur dans les pieds influence notre bien-être global. Grâce au massage des zones réflexes, vous ressentirez une légèreté et une revitalisation de vos pieds. Corps et âme seront rafraîchis et renforcés.

env. 1 h 75,- €

L'ÉQUIPE DE L'ESPACE WELLNESS « TONBACHER WALDBAD »

Donnez-nous un peu de temps pour que nous puissions vous « bichonner » à l'hotel Tanne à Tonbach.



Gabriele Raddadi

Madame Raddadi est notre professeur de sport et de fitness. Elle propose un programme de santé avec marche, gymnastique aquatique, marche nordique et exercices de relaxation

Le bain des sirènes

(pour jeunes et encore jeunes)

Apprendre à nager comme les sirènes dans notre piscine. Cours + photo, 1 h € 50,- p.p.



Cours de natation pour votre enfant!



Mariola Kania-Travisano

Elle est esthéticienne et masseuse. Les soins des pieds et Manucure sont sa passion. Notre employé depuis juillet 2024. Elle vit avec sa famille à Baiersbronn et vient de Pologne.

Dorottya Viski

«Dorka» vient de Hongrie et est chez nous depuis janvier 2024. Elle est une esthéticienne diplômée. Les massages et les moulagés lui font plaisir. La langue allemande a elle a appris rapidement et est toujours joyeux.

Stefan Züfle

Il est un des meilleurs amis de Jörg Möhrle. Après stations coordonnées dans la maison de retraite et chez l'orthopédiste, il fait partie de notre équipe depuis mai 2024. Il organise notre espace Wellness. Il propose des massages. Et il est le député de Benni Braun.

« Personal Training » (Conseils personnalisés)

avec Gabi Raddadi, notre conseillère sportive. Après une anamnèse détaillée au cours d'un entretien, notre conseillère et professeur de sport vous donnera de précieux conseils pour un entraînement sur mesure efficace quel que soit votre âge. Trouver votre propre équilibre entre activité et repos.
45 min € 45,- / 60 min € 60,-
chaque personne supplémentaire € 10,-



Cordula Bosch s'occupe du «Mönchstube»

Dans la salle des moines, Cordula Bosch fait revivre les anciens métiers de « moine préposé aux bains » et de « moine masseur ». Vous pouvez faire l'expérience d'une cérémonie de bain exceptionnelle dans le baquet en bois ou dans un tronc de sapin évidé (un arbre de 189 ans). Les massages proposés émanent des préceptes des monastères asiatiques. Cordula est masseuse. Elle a une formation de naturopathe confirmée. Elle continue de se spécialiser notamment en Phytothérapie (l'art de soigner par les plantes). Elle transmet volontiers son savoir. Depuis 2024, elle offre le „Technique Emmet“.

„Venez nous retrouver au village ludique de Hüttendorf dans le chalet du maître des bains!“

www.bader-almhuetten.de

CE QU'IL FAUT SAVOIR : INFORMATION TOUT AUTOUR DE NOTRE HÔTEL



- Arrivée** Votre chambre est prête à partir de 14 h. Si vous arrivez en train, nous venons vous chercher en gare de Baiersbronn.
- Départ** Nous vous demandons de libérer votre chambre avant 11 h.
- Ascenseur** Toutes les chambres sont accessibles avec l'ascenseur, sauf les chambres catégorie « Gipfel » ou la suite « Himmelsuite »
- Les repas à l'hôtel Tanne**
- Petit-déjeuner** 07.30 - 10 h Notre buffet, riche et varié vous donnera l'énergie pour bien commencer la journée. 10 – 11 h le petit déjeuner pour les lève-tard
- Déjeuner** Goûtez à nos plats du jour entre 12 et 14 h
- Dîner/« Vesper »** compris dans le prix de la demi-pension. Collation – petit buffet de 12.30 à 14.30h (sauf dimanche et jours fériés et durant les fêtes de Nouvel An)
- Goûter** Notre gâteau de Forêt-Noire fait maison est un choix incontournable. Par beau temps vous pouvez prendre le café sur la terrasse ! (le lundi n'est plus jour de repos)
- L'atelier de boulangerie** Si vous désirez emporter de notre pain fait maison, vous pouvez le commander pour le jour de votre départ.
- Bistro à la piscine** Nous servons nos plats et nos boissons ainsi que café et gâteau également au bistro de notre espace Wellness
- « Kuschelkeller »** Au caveau, nous vous servons un menu gourmand pour 2 personnes uniquement. Prix € 95,- p.p. (sauf dans le forfait journées Bien-Être).
- Golf** Greenfee gratuite avec la carte « Schwarzwald Plus » sur les golfs de Freudenstadt (18 trous), Baden-Baden et domaine Niederreutin/Bondorf également 18 trous et Schloß Weitenburg 27 trous
- Chèque-cadeau** Chèque-cadeau peuvent être commander en ligne <https://hotel-tanne.de/gutscheine-individuell/>
- Bar de l'hôtel** Venez goûter aux divers cocktails de notre « Baubar », chaque jour de 17 h à 1 h du matin. Détendez-vous auprès de la cheminée tout en goûtant café et gâteaux.
- Enfants** Nous avons un grand choix de livres, de jeux, de matériel de dessin. Durant les vacances scolaires, programme pour enfants organisé par l'office de tourisme de Baiersbronn.
- VTT** Notre propre station de VTT avec des VTT de haut de gamme, aire de lavage et d'entretien, un réseau de pistes de 400 km à Baiersbronn en grande partie en single trail.

Salle des moines Découvrez l'inoubliable cérémonie du bain à partager entre amis (14 personnes max.).

Parc National de Forêt-Noire

Depuis novembre 2017 nous sommes partenaire officiel du Parc National de Forêt-Noire

Parking

Le parking face à l'hôtel est à votre disposition gratuitement. Pour les garages individuels, nous prélevons € 10,- par jour.

La carte « Schwarzwald Plus »

vous donne accès à 80 activités gratuites dans la région (à partir de 2 nuitées). Dans notre espace de vente près de la réception, vous trouverez une large palette de cadeaux.

Souvenirs

Randonner

Le « Baiersbronner Wanderhimmel » (le paradis des randonneurs) se trouve à deux pas (un réseau de 550 km de chemins et pistes balisés). En tant qu'hôte certifié pour les randonneurs, nous offrons un excellent service pour des randonneurs exigeants.

Sports d'hiver à Baiersbronn 8 pistes de ski, une école de ski, pistes de ski de fond 3 tremplins et une patinoire couverte.

Annulation

Annulation sans frais jusqu'à un mois avant la date d'arrivée (pour des réservations durant les fêtes de Noël et Nouvel An, délai de 3 mois avant votre arrivée). Après cette date, nous facturons 70% du prix de la chambre si nous ne pouvons la louer à un autre client. Nous vous conseillons de prendre une assurance annulation de voyage.

Schmeck den Süden Faisant partie de la fédération du DEHOGA (fédération des hôteliers et restaurateurs allemands), nous participons au programme « Schmeck den Süden » (goûter les saveurs du sud). Tous nos plats sont cuisinés exclusivement avec des produits de producteurs régionaux.

Tanne-Alm-Hüttenzauber:

Une expérience unique pour votre fête ! Réservable entre début mai et fin septembre. À partir de 10 personnes (max 14 personnes), exclusivement pour vous et vos amis, votre famille ou vos collègues. Menu à convenir.

Wellness-Stars Paiement

La fédération des « Wellness Stars » nous a octroyé 4 étoiles Wellness en liquide, avec la carte maestro (carte EC), les cartes VISA, et MASTER CARD



- 1 Entrée/ Allée
- 2 Entrée Bar / Restaurant
- 3 Rezeption
- 4 Bar
- 5 Restaurants
- 6 Terrasse du restaurant
- 7 Cuisine extérieure
- 8 Tanne Alm chalets
- 9 Fontaine
- 10 Boulangerie
- 11 Tanne-Bio-Sauna
- 12 Baumhaussauna
- 13 Bain dans un tronc de sapin
- 14 Mönchstube (salle des moines) / salle de repos
- 15 Garages
- 16 Parking
- 17 Terrain de pétanque
- 18 Station VTT / Salle de gymnastique
- 19 Boutique de cadeaux
- 20 Parking des employés
- 21 arrêt de bus



SOUVENIRS ET CADEAUX:

- Jörgs Jungbrunnen Brotmischung
- Giselas Sekt
- Juttas Jubel-Likör
- Ronalds Wein
- Katharinas Wald-Honig
- Bechirs Heidelbeerlikör
- Bennis Saustall-Schnaps
- Gabis Fichtenspitzensirup
- Varvaras Olivenöl
- des pains faits maison. Körnle-Brot et Premium Brot

...et d'autres cadeaux de notre magasin.



AU PLAISIR DE VOUS REVOIR DANS VOTRE MAISON DE VACANCES !

Votre famille Mährle et toute son équipe: : Vos Portes-bonheurs



72270 Baiersbronn-Tonbach/Schwarzwald
Tonbachstraße 243
Telefon (07442) 833-0 · Telefax (07442) 833-100
Vom Ausland: 0049-7442-833-0 und 0049-7442-833-100
Internet: www.hotel-tanne.de · e-mail: urlaub@hotel-tanne.de

Notre conseil :

Voyagez par le train (nous venons vous chercher à la gare de Baiersbronn). Grâce à la carte KONUS, vous avez le transport gratuit en cars, train et trains de banlieue dans toute la région durant tout votre séjour.

En voiture :

par l'autoroute A 5 direction Karlsruhe Basel, sortie Rastatt (B 462), arrivée via la vallée de la Murg. Par l'autoroute A 81 Stuttgart – Singen, sortie Horb (B 28) ou Rottweil (B 462). Venant de Strasbourg par la B 28, la route panoramique de Forêt-Noire jusqu'à Baiersbronn.

En train :

Baiersbronn est relié par la ligne de chemin de fer de la Murg directement avec Karlsruhe et Freudenstadt, voire Stuttgart. Vous avez aussi des connexions longue distance avec changement à Karlsruhe : en provenance de Hanovre, de Stralsund/Hambourg, de la région de la Ruhr et de la liaison ICE Francfort – Stuttgart – Munich avec changement à Stuttgart. En provenance de Paris et Strasbourg avec le TGV jusqu'à Karlsruhe puis changement sur la ligne locale. En provenance de Marseille et Lyon également en TGV jusqu'à Karlsruhe puis correspondance sur la ligne locale pour Baiersbronn.

Par avion :

Les aéroports les plus proches : Stuttgart, Baden-Baden et Strasbourg.

